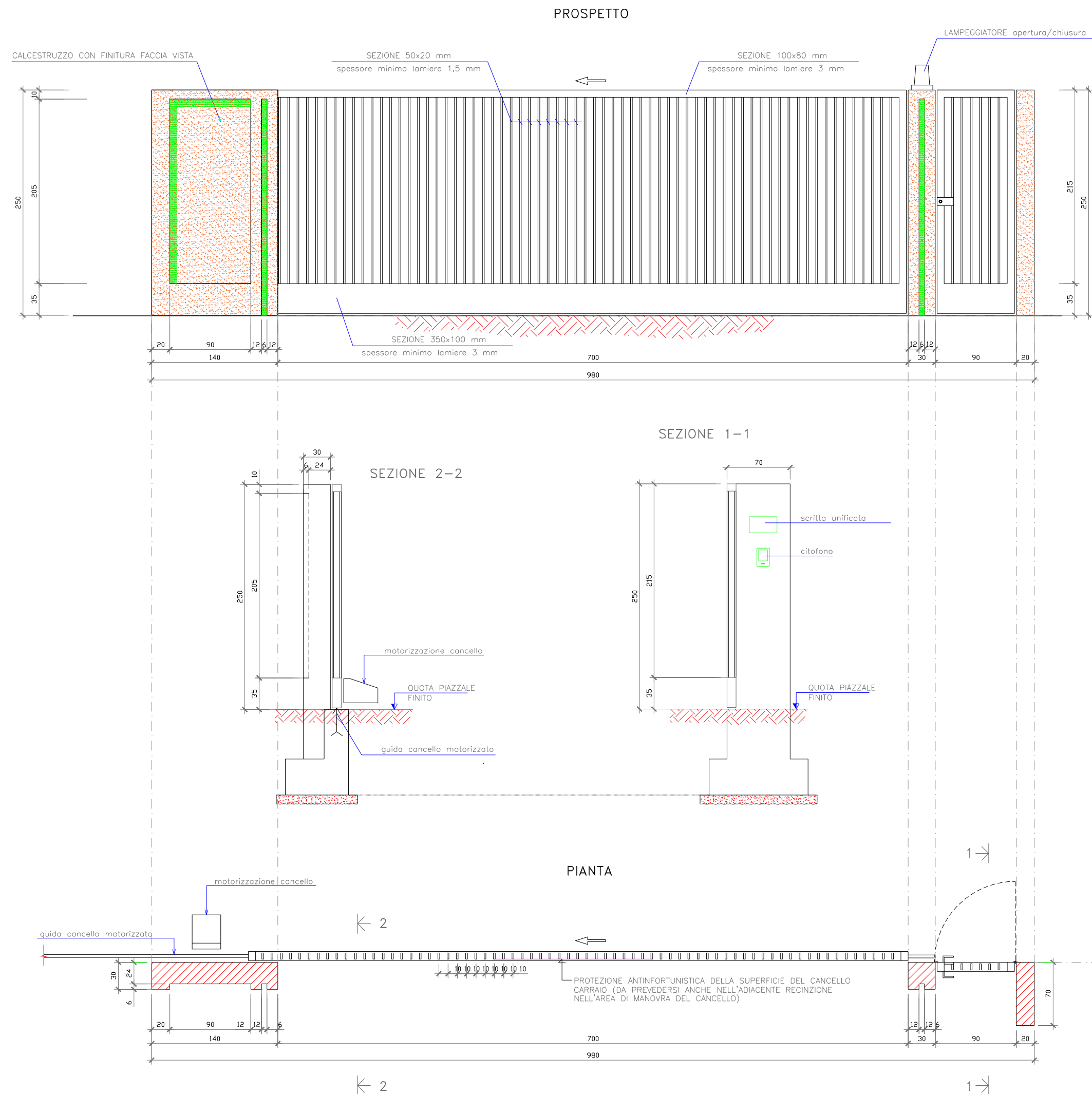


PARTICOLARI CANCELLI INGRESSO STAZIONE

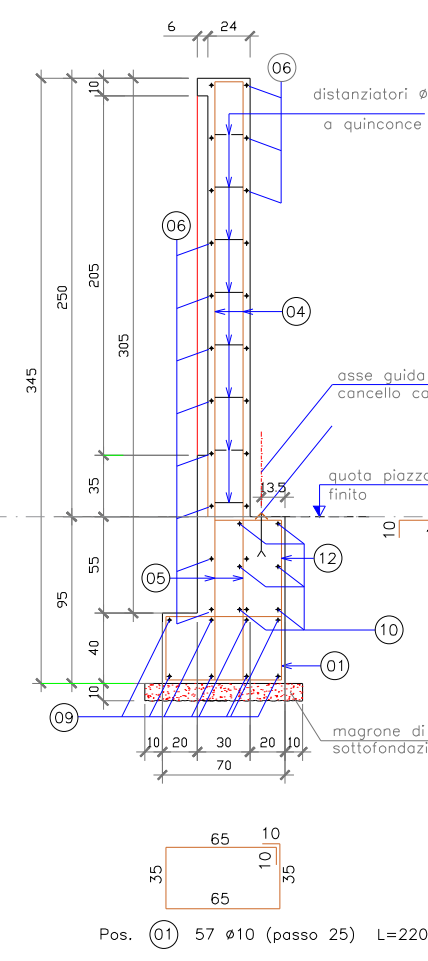
- NOTE
- TUTTA LA CARPENTERIA DEI CANCELLI DOVRA' ESSERE IN ACCIAIO Fe 430 ZINCATO A CALDO E VERNICIATO CON COLORE A SCELTA DELLA D.L.
 - IL CANCELLO CARRAI "SARA" FORNITO, COMPLETO DI TUTTI GLI ACCESSORI DI MOVIMENTO E MANOVRA, NEL RISPETTO DELLE VIGENTI NORMATIVE DI SICUREZZA E ANTINFORTUNISTICA
 - IL CANCELLO PEDONALE SARA' FORNITO COMPLETO DI ELETTROSERRATURA CON MANIGLIE ED OGNI ALTRO ACCESSORIO DI MOVIMENTO E MANOVRA
 - PREDISPORRE ATTACCHI PER MESSA A TERRA DEI CANCELLI E TUBI IN PVC PER CAVETTERIA CITOFOONO, SISTEMA APERTURA/CHIUSURA E SICUREZZA
 - PER CARPENTERIE ED ARMATURE C.A. VEDERE DISEGNO DI CALCOLO
 - I CANCELLI POTRANNO ESSERE ANCHE DI TIPO COMMERCIALE PURCHE' CON CARATTERISTICHE NON DIFFORM DA QUELLE INDICATE NEL PRESENTE ELABORATO

CONGLOMERATO CEMENTIZIO PER SOTTOPONDAZ.	Rck > 15 N/mm²	CONGLOMERATO CEMENTIZIO ARMATO	Rck > 25 N/mm²
ACCIAIO PER C.C.A.	FeB 44k CONTROLLATO IN STABILIMENTO	LE QUOTE INDICATE DEFINISCONO LE LUNGHEZZE D'INGOMBRO DELLE BARR. DA ESTERNO A ESTERNO.	

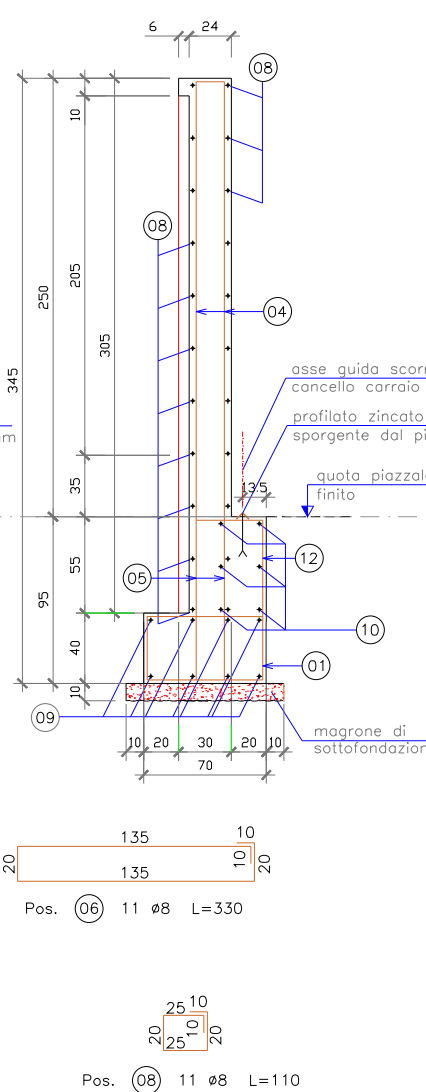
- SUPERFICIE CALCESTRUZZO AL DI SOPRA DI QUOTA PIAZZALE FINITO RIFINITE A FACCIA VISTA.
- PREDISPORRE TUBI IN PVC PER LA CAVETTERIA CITOFOONO, SISTEMA APERTURA / CHIUSURA E SICUREZZA
- PER IL DISEGNO ARCHITETTONICO DEL CANCELLO VEDERE DIS. D C 058000 U ST 00024



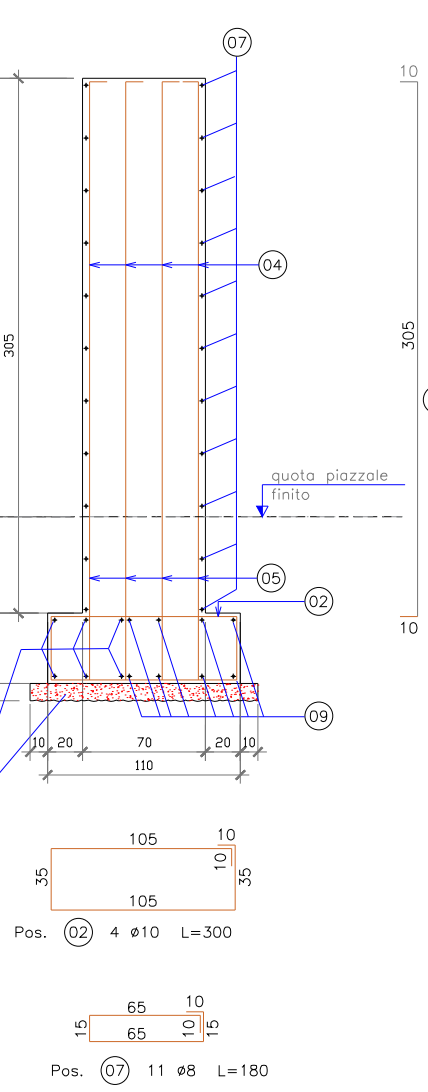
SEZIONE 1-1



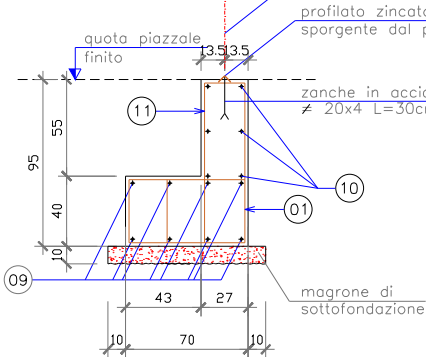
SEZIONE 3-3



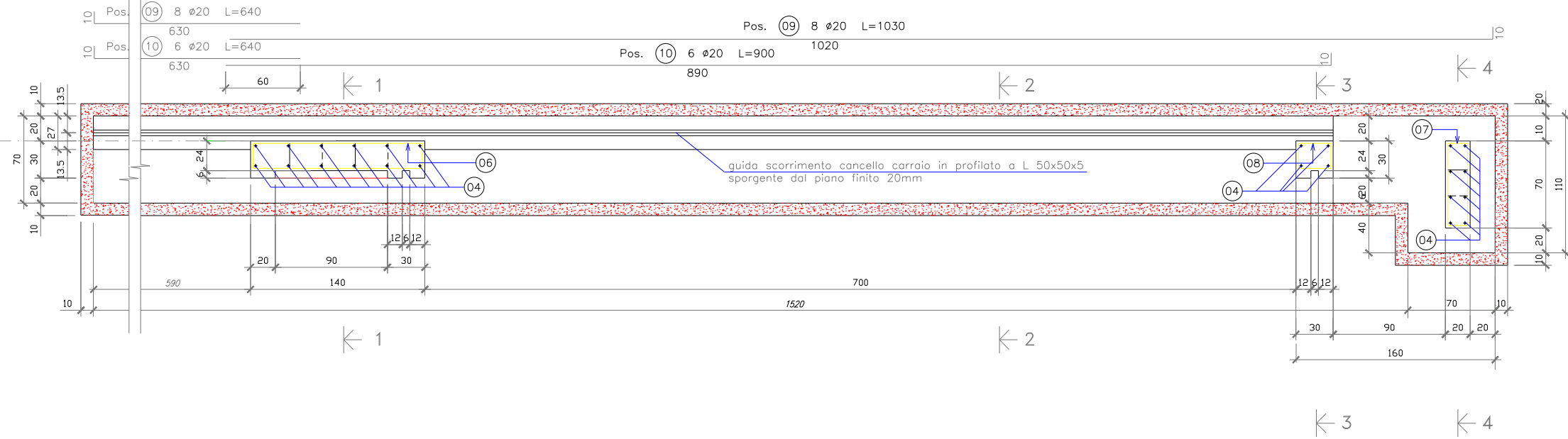
SEZIONE 4-4



SEZIONE 2-2



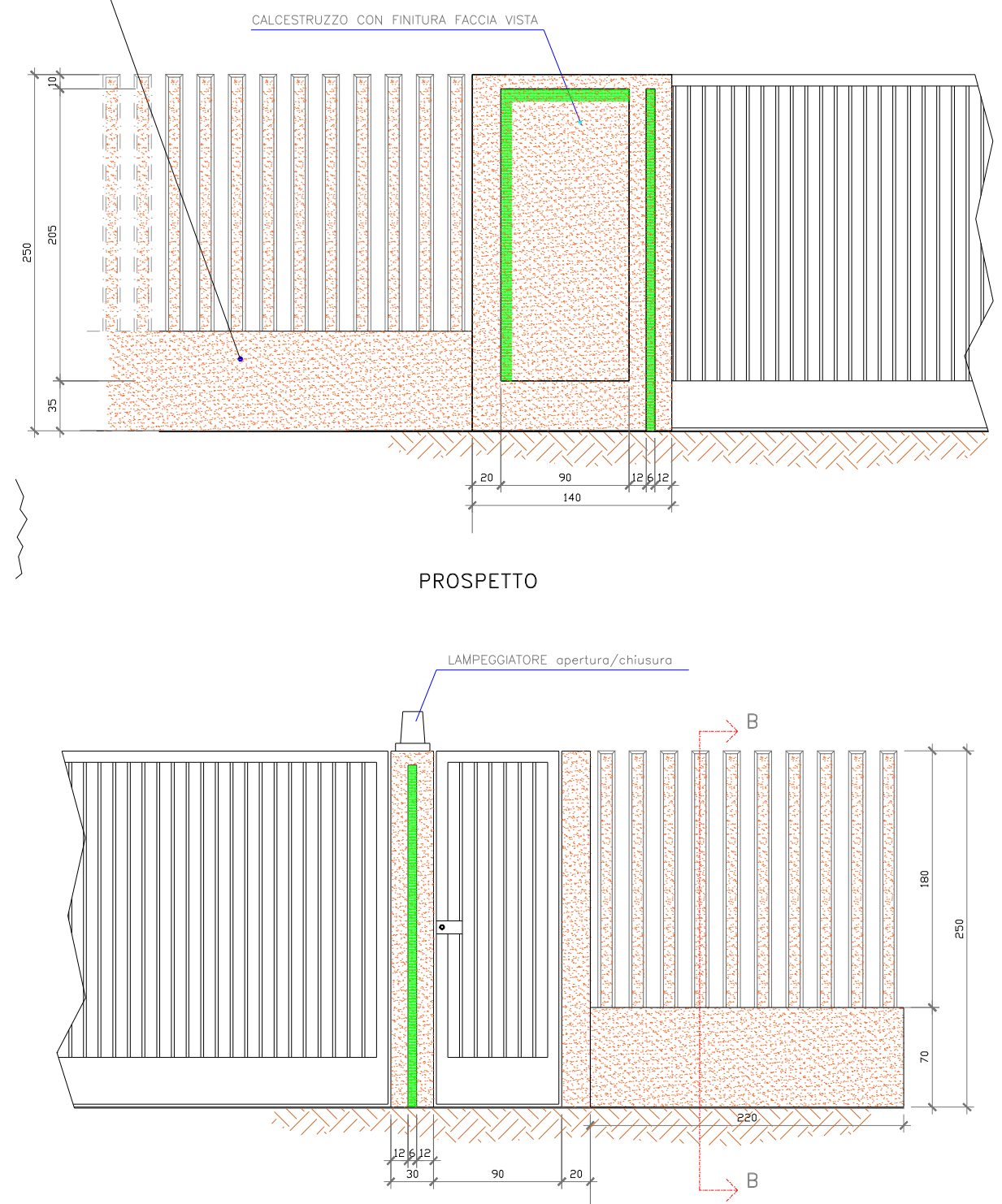
PIANTA



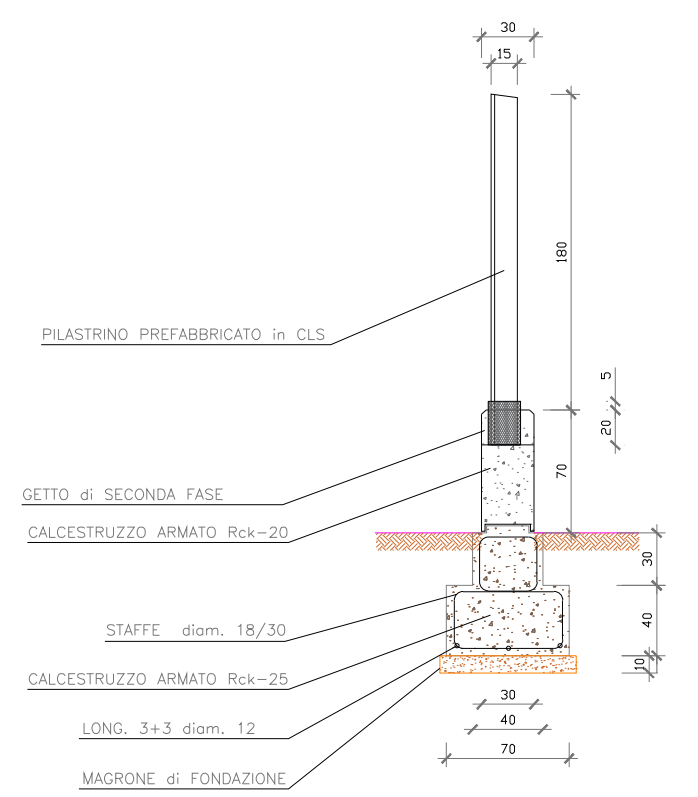
PARTICOLARI RECINZIONE

PANNELLI MONOLITICI IN CEMENTO ARMATO

[Dim. ca. 220x250 cm costituiti da uno zoccolo opportunamente sagomato (dim. ca. 30x70 cm) e da elementi verticali semplici e lavorati (dim. ca. 12x15x180 cm) posti a distanza di 10/12 cm]



SEZIONE 8-8



IMPIANTO DI RETE PER LA CONNESSIONE ALLA
RETE 36 kV DELL'IMPIANTO DI PRODUZIONE
"ZECCA" AVENTE POTENZA IN IMMISSIONE PARI A
10,475 MW
UBICATO IN COMUNE DI BRINDISI
PROCEDURA AUTORIZZATIVA

PIANO TECNICO DELLE OPERE
AMPLIAMENTO BRINDISI PIGNICELLE S.E.
202100162
PARTICOLARI ARCHITETTONICI CANCELLI
E RECINZIONE DI STAZIONE

IDENTIFICAZIONE ELABORATO					
Livello prog.	Codice rintracciabilità	Tipo docum.	N°elaborato	N° foglio	Tot. fogli
PTO	202100162	Elaborato grafico	1	1	TAV. 21
REVISIONI					
REV.	DATA	DESCRIZIONE	ESEGUITO	VERIFICATO	APPROVATO
00	MAR. 25	PTO AMPLIAMENTO S.E. BR PIGNICELLE	Ing. Emanuele Verdoscia		

PROGETTAZIONE

GESTORE RETE ELETTRICA

RICHIEDENTE
SCS 08 SRL
Via G. Antonelli 3 - Monopoli